

## □ 사업개요

- 사업목적 : 부산항 신항 남컨 항만배후단지 조성에 따른 발생 교통량 처리를 위한 진입도로 개설
- 사업비 : 52,788백만원
- 사업내용 : 도로 0.7km 개설(터널 0.5km 포함)
- 사업기간 : 2016. ~ 2025.

## □ 사업추진현황

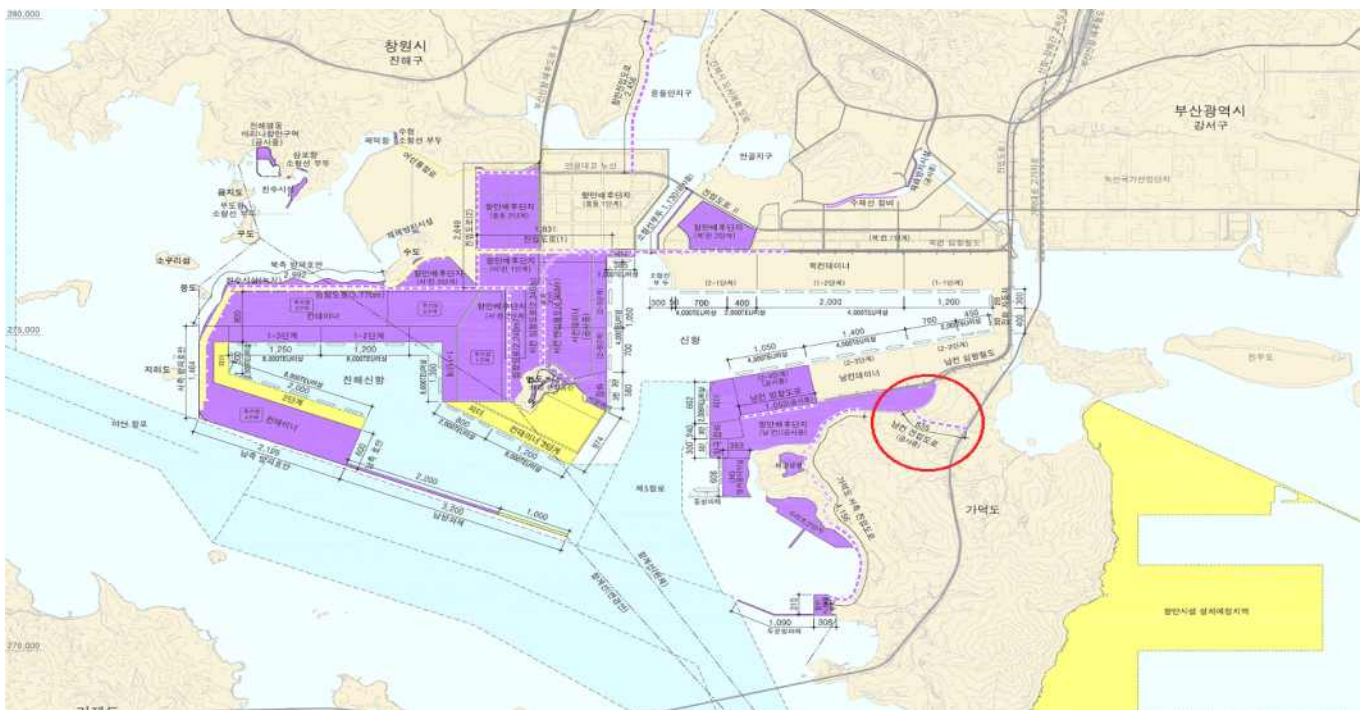
- (현황) 현재 터널공 추진

## □ 연차별 투자계획

(단위 : 백만원)

구 분	총사업비	‘25년	장 래
남컨 진입도로	52,788	6,890	31

## □ 위치도 및 평면도



## □ 사업개요

- 사업목적 : 신항 인근 지역의 침수피해 방지를 위한 재해방지시설 설치
- 사업비 : 45,436백만원
- 사업내용 : 방재언덕 설치 1식(방재언덕 406m 등)
- 사업기간 : 2018. ~ 2025.

## □ 사업추진현황

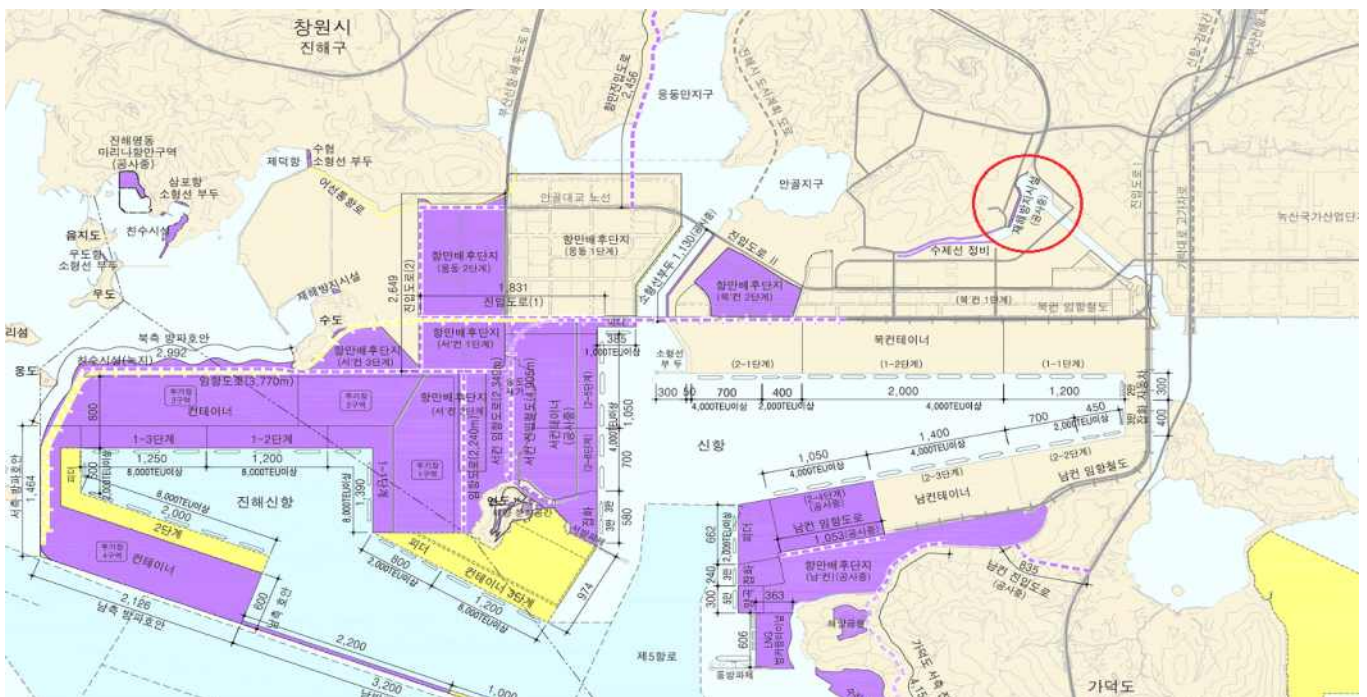
- (현황) 해수취수공 시행 예정

## □ 연차별 투자계획

(단위 : 백만원)

구 분	총사업비	'25년	장 래
재해방지시설	45,436	1,546	747

## □ 위치도 및 평면도



## □ 사업개요

- 사업목적 : 신항 낙후된 배후지역의 호안정비 및 친수시설 조성
- 사업비 : 27,251백만원
- 사업내용 : 호안정비 1식
- 사업기간 : 2021. ~ 2026.

## □ 사업추진현황

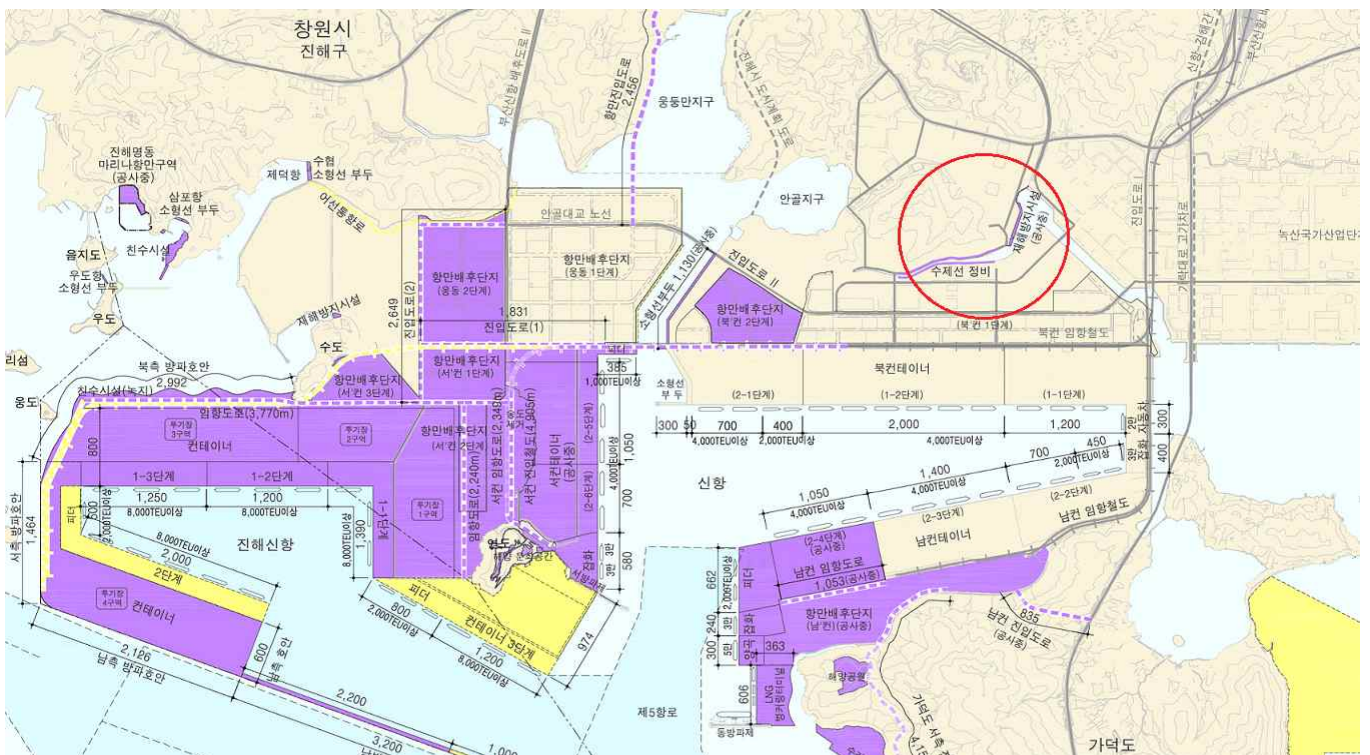
- (현황) 현재 보행데크 시행 중

## □ 연차별 투자계획

(단위 : 백만원)

구 분	총사업비	'25년	장 래
용원수로 정비	27,251	5,590	15,320

## □ 위치도 및 평면도



## □ 사업개요

- 사업목적 : 대규모 항만공사에 필요한 제작장을 조성하여, 원활한 진해신항 개발 추진
- 사업비 : 32,173백만원
- 사업내용 : 제작장 29,500m<sup>2</sup> 조성
- 사업기간 : 2022. ~ 2025.

## □ 사업추진현황

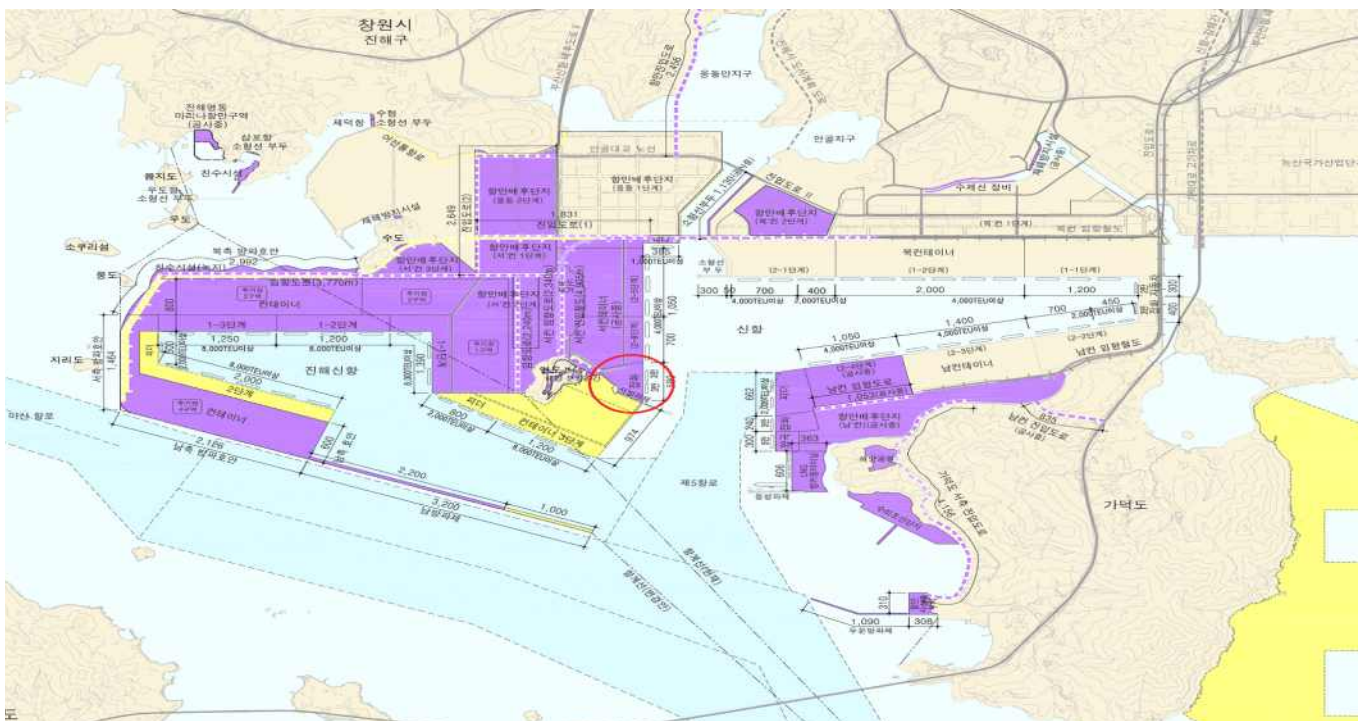
- (현황) 현재 제작장 조성 시행 중

## □ 연차별 투자계획

(단위 : 백만원)

구 분	총사업비	'25년	장 래
진해신항 제작장	32,173	9,245	694

## □ 위치도 및 평면도



## □ 사업개요

- 사업목적 : 진해신항 컨테이너부두의 적기 개발 및 운영에 필요한 정온수역 확보를 위한 남방파제 건설
- 사업비 : 309,510백만원
- 사업내용 : 방파제 1,400m
- 사업기간 : 2022. ~ 2028.

## □ 사업추진현황

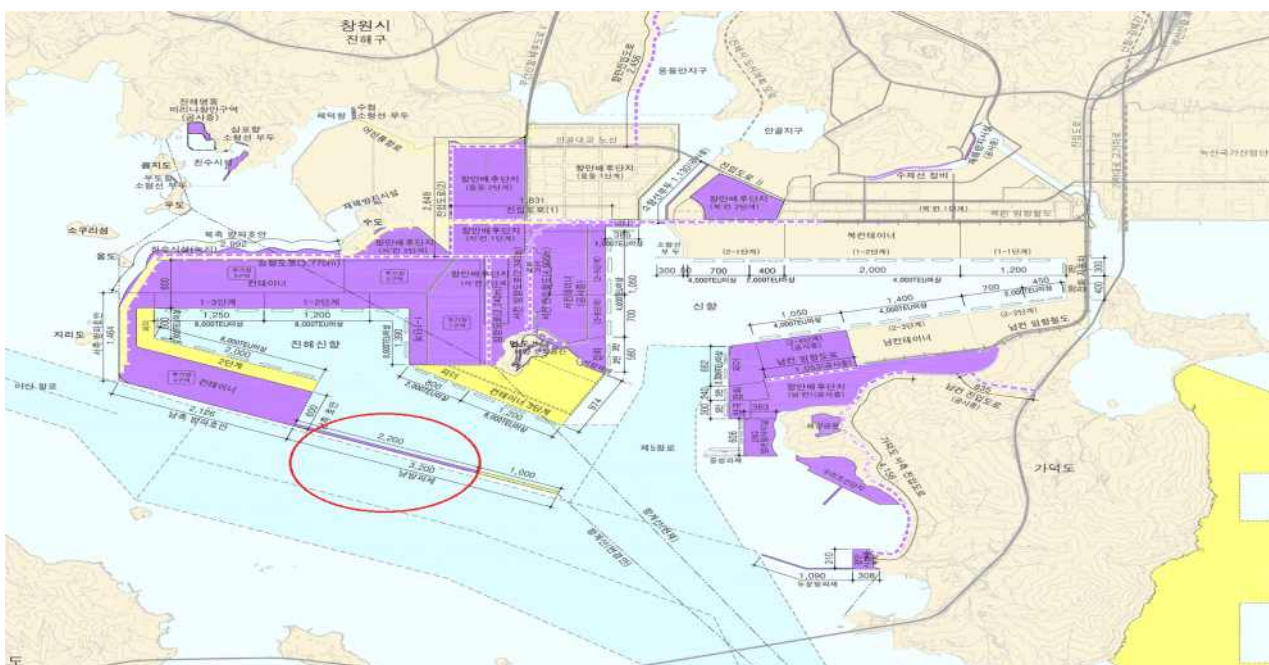
- (현황) 방파제축조 시행 예정

## □ 연차별 투자계획

(단위 : 백만원)

구 분	총사업비	'25년	장 래
진해신항 남방파제	309,510	90,998	163,714

## □ 위치도 및 평면도



## □ 사업개요

- 사업목적 : 진해신항 컨테이너부두의 적기 개발 및 운영에 필요한 정온수역 확보를 위한 방파호안 건설
- 사업비 : 339,066백만원
- 사업내용 : 방파호안 1,826m
- 사업기간 : 2022. ~ 2029.

## □ 사업추진현황

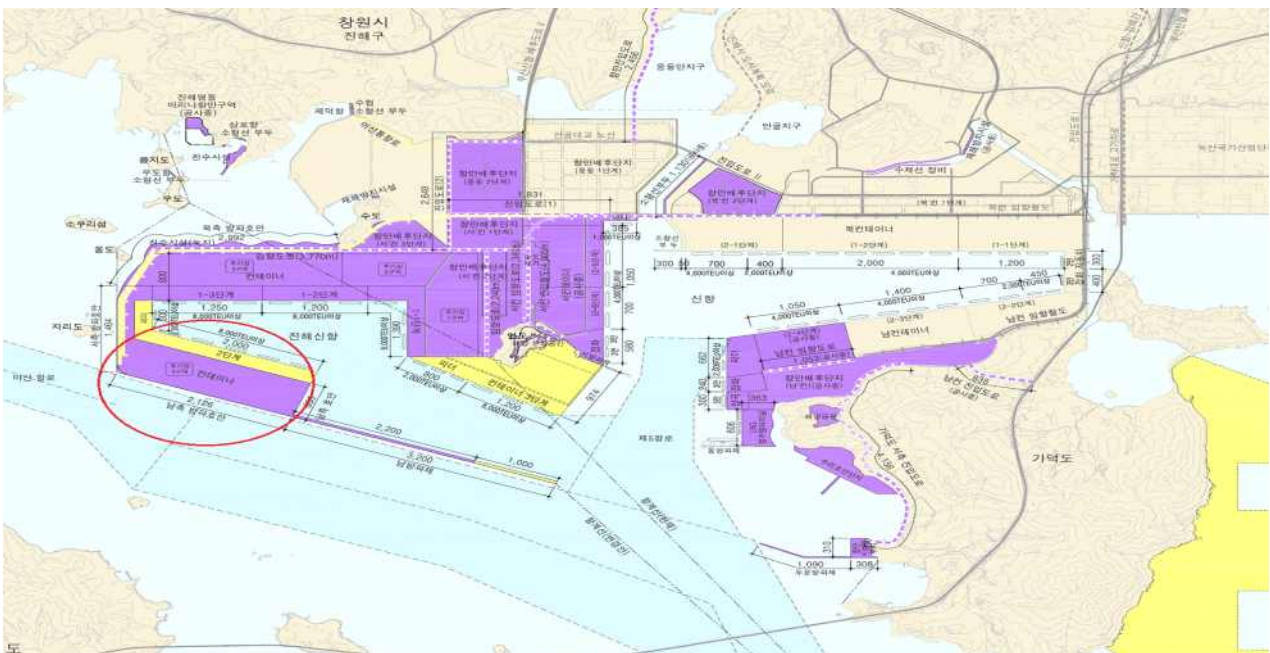
- (현황) 호안축조 시행 예정

## □ 연차별 투자계획

(단위 : 백만원)

구 분	총사업비	'25년	장 래
남측 방파호안	339,066	40,156	296,193

## □ 위치도 및 평면도



## □ 사업개요

- 사업목적 : 진해신항 컨테이너부두의 적기 개발 및 진입항로 준설 시 발생하는 준설토의 원활한 처리를 위한 투기장 조성
- 사업비 : 769,390백만원
- 사업내용 : 투기장 6,186m
- 사업기간 : 2022. ~ 2028.

## □ 사업추진현황

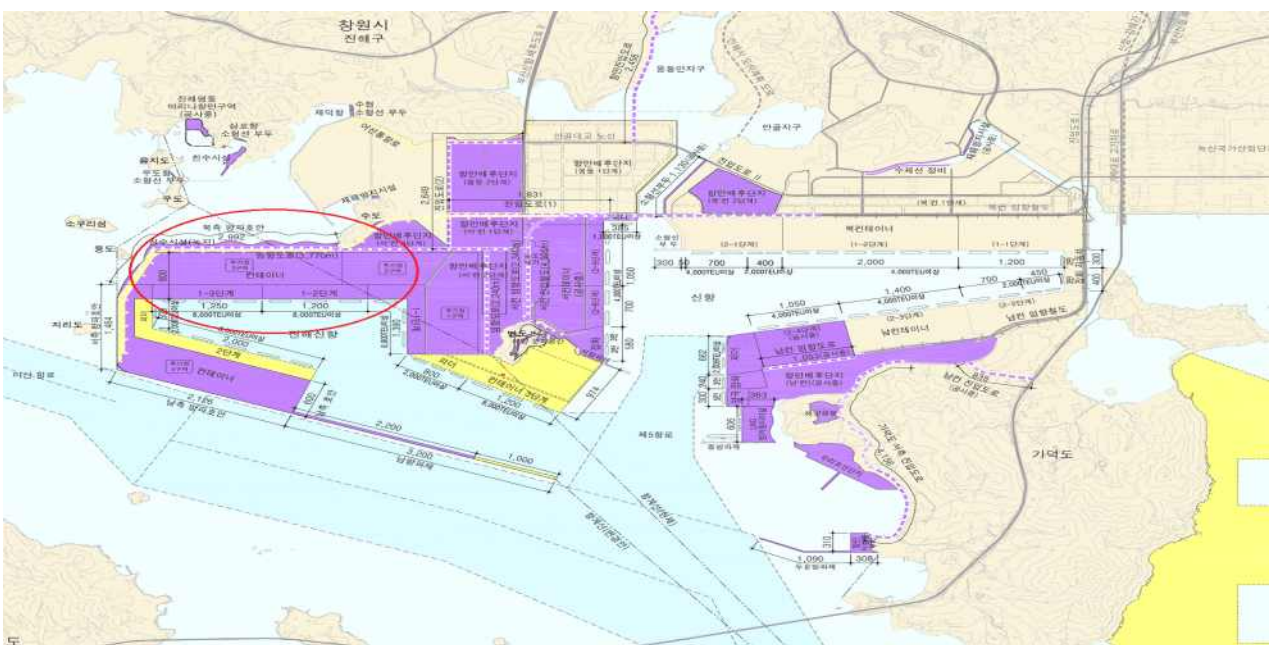
- (현황) 호안축조 시행 예정

## □ 연차별 투자계획

(단위 : 백만원)

구 분	총사업비	'25년	장 래
준설토 투기장(3구역)	769,390	162,715	526,485

## □ 위치도 및 평면도



## □ 사업개요

- 사업목적 : 대형 '컨'선박의 원활한 진출입을 위한 진입항로 및 박지준설
- 사업비 : 317,985백만원
- 사업내용 : 준설 3,898만 m<sup>3</sup>
- 사업기간 : 2023. ~ 2029.

## □ 사업추진현황

- (현황) 현재 실시설계 착수

## □ 연차별 투자계획

(단위 : 백만원)

구 분	총사업비	'25년	장 래
진해신항 준설	317,985	2,905	311,440

## □ 위치도 및 평면도



## □ 사업개요

- 사업목적 : 동북아 국제물류 중심항만(Hub-Port) 조성을 위한 항만시설 확충 및 항만배후단지 활성화를 통한 물동량 창출 및 물류비용 절감
- 사업비 : 65,104백만원
- 사업내용 : 배후단지 30만㎡
- 사업기간 : 2023. ~ 2029.

## □ 사업추진현황

- (현황) 현재 기본 및 실시설계 착수

## □ 연차별 투자계획

(단위 : 백만원)

구 분	총사업비	'25년	장 래
서컨 배후단지	65,104	2,179	60,386

## □ 위치도 및 평면도

